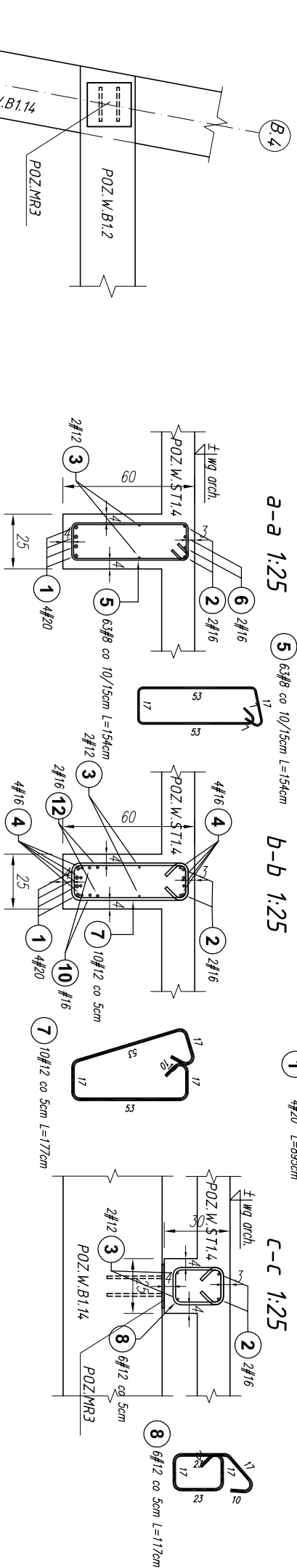
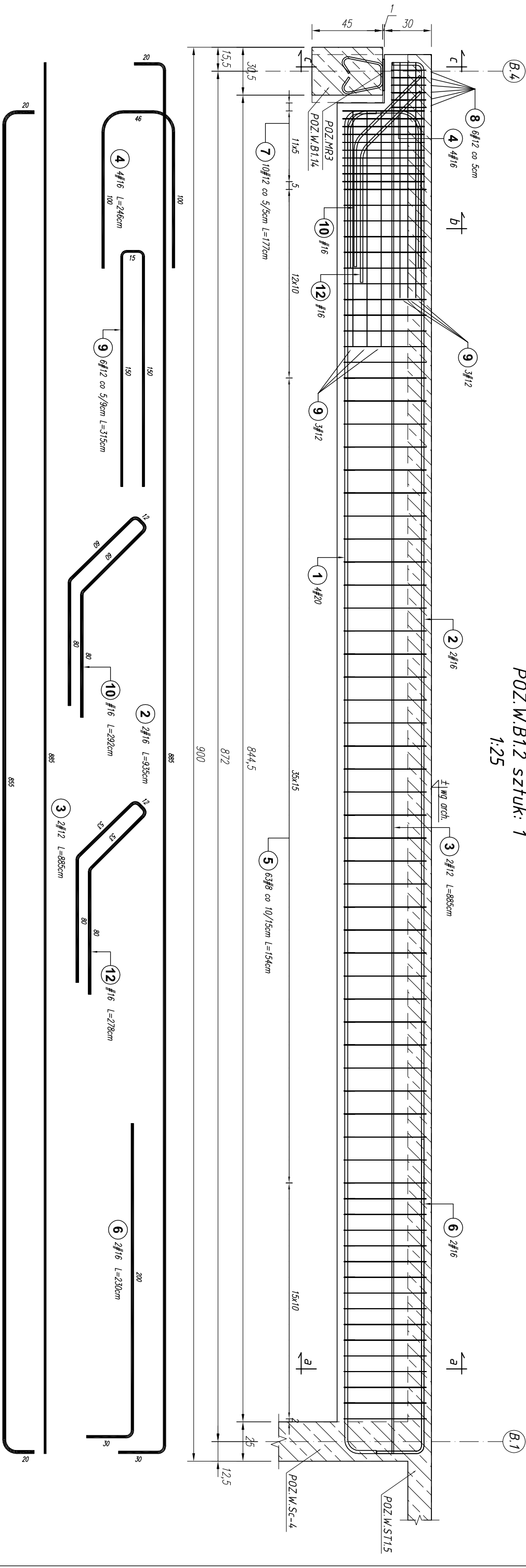
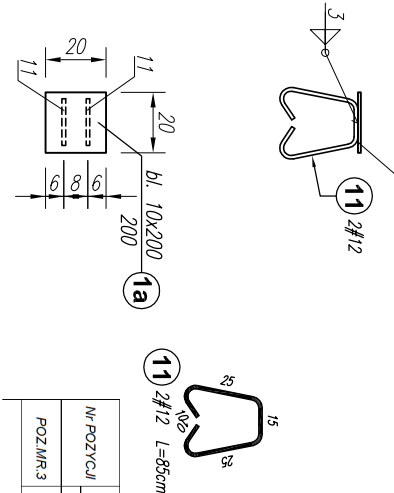


POZ.W.B1.2 sztuk: 1  
1:25



**POZ.MR3 sztuk: 15**  
**1:25**

Uwagi:  
1. Rysunki rozpodrtywc kcznie z rysunkami architektury i instalacyjnymi.  
2. Wymiary oraz rzędnę i usytuowanie elementów wg projektu architektonicznego.  
3. Izolacja przeciwnięgociową poziomą i pionową fundamentów wg projektu architektonicznego.  
4. Sprawdźc wymiary na budowie.  
5. Zlecać się wykonać jeden komplet zbrojenia w celu sprawdzenia wymiarów.  
6. Rzędne na rys. konstrukcyjnych należy osiadczenie sprawdźc i ustalić na podstawie rzędnych zamieszczonych na rys. architektonicznych.  
7. Średnice wewnętrzna zgręcia pręťw wykonać zgodnie z normą Eurokod 2. Projektowanie konstrukcji z betonu.



Nr-POZYCJI	LICZBA POZ		NR.	LICZBA		NAZWA	DŁUGOŚĆ		JEDNOST.	JEDNEN SZT.		MASA		CAŁKOWITA
	szk	os		szk	os		mm	kg/m		kg	3,14	kg	47,10	
POZ.MR.3	15	11	1	2	#12	850	0,89	0,75				22,64	69,74	

Poz.	#	Długość (cm)	Liczba			Długość łączna (m)			
			w	elementów	ogółem	# 8	# 12	# 16	# 20
1	20	895	4	1	4				35,80
2	16	935	2	1	2				18,70
3	12	885	2	1	2				17,70
4	16	246	4	1	4				9,84
5	8	154	63	1	63	97,02			
6	16	230	2	1	2				4,60
7	12	177	10	1	10				
8	12	117	6	1	6				
9	12	315	6	1	6				
10	16	292	1	1	1				
12	16	278	1	1	1				
Długość wg średnic (m)						97,02	61,32	38,84	35,80
Masa 1 m pręta (kg/m)						0,40	0,89	1,58	2,47
Masa łączna wg średnic (kg)						38,32	54,45	61,37	88,43
Ogółem (kg)						242,57			

Projekt jest w rozumieniu Ustawy o prawie autorskim i prawach pokrewnych utworom architektoniczno-urbanistycznym i jest chroniony prawem autorskim.			
<b>BETON C20/25</b> <b>STAL A-IIIN (B500SP) - #</b> <b>STAL A-I (St3SX-b) - Ø</b> <b>S355JR - STAL NIEZBROJENIOWA</b>			
Temat / nazwa: <b>jednostka projektowa: "S.T. ARCHITEKT" Sp. z o.o. ul. Gen. M. Langiewicza 18 (II piętro) 35-021 Rzeszów tel. 17 862 81 66, 500 050 022, 501 308 898</b>			
adres inwestycji: <b>jednostka ewidencyjna: 181601_1, DYNÓW MIASTO obręb ewidencyjny: nr 0001, DYNÓW numery działek ewidencyjnych: DZIAŁKA NR EWID.: 3158/4</b>			
Inwestor: <b>dane Inwestora: GMINA MIEJSKA DYNÓW adres: 36-065 DYNÓW, ul. RYNEK 2</b>			
nazwa rysunku: <b>BEŁKA ŹELBETOWA : POZ.W.B1.2</b>			
faza projektu: <b>PW</b>			
nazwa rysunku: <b>BEŁKA ŹELBETOWA : POZ.W.B1.2</b>			
branża: <b>KONSTRUKCJA</b>			
projektant: <b>mgr inż. Andrzej SYGNAROWICZ</b>			
projektant sprawdzający: <b>mgr inż. Mariusz Salamon</b>			
numer projektu: <b>STA-CK.DYN-2022</b>			
skala: <b>1:25</b>			
nr rys.: <b>K_42</b>			
data: <b>wrzesień 2025 r.</b>			
imię i nazwisko: <b>KONSTRUKCJA</b>			
nr uprawnień: <b>podpis:</b>			
PDK/0050/PWOK/08			